

## Головка бритвы увеличена на 30%\*

По сравнению с обычными моделями бреющая головка шириной 32,4 мм захватывает на 30% больше площади и удаляет больше волос за одно движение, ускоряя процесс эпиляции.

\*В сравнении с обычными моделями серии ED.



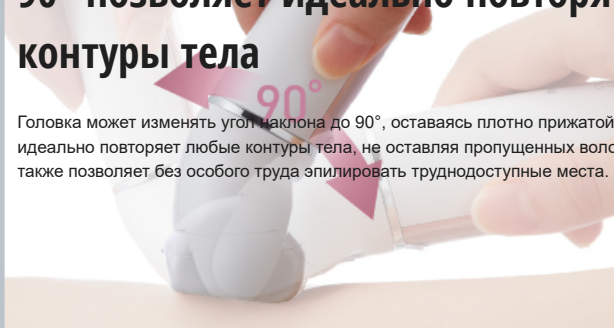
Обычные модели  
серии ED

Серия EL



## Разносторонний наклон головки на 90° позволяет идеально повторять все контуры тела

Головка может изменять угол наклона до 90°, оставаясь плотно прижатой к коже. Она идеально повторяет любые контуры тела, не оставляя пропущенных волосков, а также позволяет без особого труда эпилировать труднодоступные места.



## Деликатная эпиляция в душе и ванной

**Влажная и сухая эпиляция в душе**

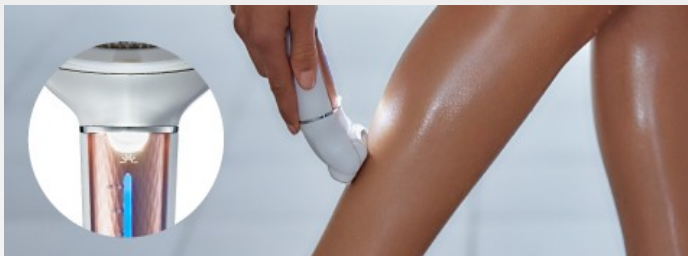
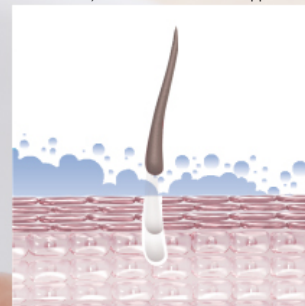
Влагостойкая конструкция позволяет использовать устройство в ванной.

Использование эпилятора в теплой воде позволяет смягчить кожу, благодаря чему

удаление нежелательных волос происходит легко и безболезненно.

### Эпиляция с пеной

Чтобы сделать пену, просто налейте гель для душа на головку. Мелкая пена собирается вокруг каждого нежелательного волоска, так что вы можете деликатно удалять волосы от самого корня.



## Светодиодная подсветка

LED-подсветка помогает лучше видеть труднодоступные места, например подмышки или щиколотки. С ее помощью вы найдете и удалите каждый волосок.

## 3 скоростных режима

Нажатием кнопки вы можете выбрать деликатный/стандартный/мощный режим скорости, в зависимости от эпилируемой части тела и толщины волос.



## Головка шире на 30%

Захватывает большую площадь за одно движение

## Два диска на 60 пинцетов

Эффективно удаляют нежелательные волосы, оставляя совершенно гладкую кожу

## Подвижная головка с углом наклона 90° во все стороны

Повторяет все контуры тела



### ВСЕ ХАРАКТЕРИСТИКИ



### Набор из 9 элементов



Эпиляционная насадка для ног и рук



НАСАДКА ДЛЯ ДЕЛИКАТНОЙ ЭПИЛЯЦИИ



ЭПИЛЯЦИОННАЯ НАСАДКА ДЛЯ ПОДМЫШЕК И ЗОНЫ БИКИНИ



БРЕЮЩАЯ ГОЛОВКА



ВЫДВИЖНОЙ ТРИММЕР



НАСАДКА ДЛЯ ЗОНЫ БИКИНИ



НАСАДКА ДЛЯ СТОП



Чехол для хранения



Чистящая щеточка



## Различные насадки для ухода за телом

Головка эпилятора деликатно удаляет волосы от самых корней, а бреющая головка срезает их у самой поверхности кожи. Функциональные насадки удаляют нежелательные волосы на любых частях тела. Нажмите кнопку, чтобы узнать об уходе за различными частями тела